



## ALIMENTATION DU JEUNE BOVIN A L'ENGRAISSEMENT

1. Jeune fourrage et concentré
2. Fourrage moyen et concentré
3. Vieux fourrage et concentré
4. Paille de canne, mélasse et concentré
5. Paille de canne, banane et concentré
6. Canne entière et concentré



Taurillons au pâturage et citerne d'eau

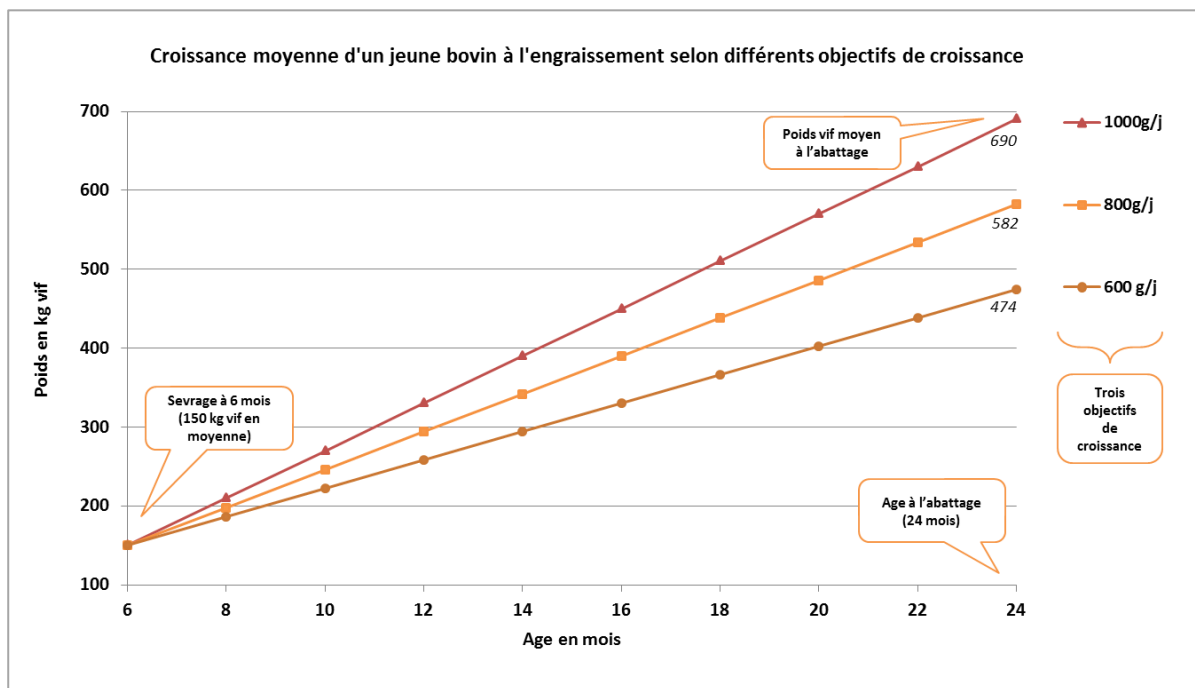


Première édition juin 2016  
 Mise à jour février 2017





## Evolution du poids vif et vitesse de croissance



## Recommandations

### Système fourrager mis en œuvre et conduite de l'alimentation

- + **Le fourrage est une graminée** (Ti foin, Herbe de guinée, Herbe para, Pangola, Merker, Bracharia) âgée de **quatre semaines maximum**. Ce fourrage peut être pâturé (clôture ou piquet) ou fauché. Quand il est fauché, il peut être distribué en vert ou sec (sous forme de foin). Les quantités de fourrage conseillées correspondent à une distribution à volonté. Cela signifie que dans la pratique l'animal doit faire du refus (environ 10% du total de fourrage proposé).
  - A l'auge, afin que l'animal ait le temps de consommer toute sa ration il est souhaitable de distribuer la ration en deux temps : très tôt le matin (avant 8 heures) après la consommation du concentré et en début d'après-midi (avant 15 heures).
  - Pour les animaux en plein air, il faut éviter le surpâturage qui est atteint quand le sol devient visible. Pour cela, des chargements (moyenne sur l'année) supérieurs à 1200 kg de Poids vif à l'hectare en Grande Terre et 1500 kg en Basse Terre sont à éviter. Ces valeurs moyennes sont à ajuster en fonction des spécificités des exploitations agricoles.
- + **L'aliment concentré** utilisé est l'aliment bovin croissance à 20% de matières azotées totales, il doit être distribué tous les jours.
- + Un **complément minéral et vitaminique** doit être apporté sous forme de pierre à lécher, bolus ou farine.
- + L'**eau** doit être distribuée à volonté aux animaux, les besoins moyens en eau sont présentés dans les tableaux de ration.

### Type d'animaux à produire

Pour un objectif de croissance de **600 g/j**, le but est de produire un jeune bovin de :

- 475 kg de poids vif à 24 mois d'âge donnant une carcasse de **235 – 245 kg**.

Pour un objectif de croissance de **800 g/j**, le but est de produire un jeune bovin de :

- 580 kg de poids vif à 24 mois d'âge donnant une carcasse de 290 – 300 kg.

Pour un objectif de croissance de **1000 g/j**, le but est de produire un jeune bovin de :

- 690 kg de poids vif à 24 mois d'âge donnant une carcasse de 345 – 360 kg.



## Jeune Bovin à l'engraissement Avec un objectif de croissance à 600 g/jour

Age de l'animal	6-8 mois	8-10 mois	10-12 mois	12-14 mois	14-16 mois	16-18 mois	18-20 mois	20-22 mois	22-24 mois
Poids vif moyen sur la période (en kg, écart +/- 10 kg)	168	204	225	276	312	348	384	420	456
<b>Consommation quotidienne par jeune bovin</b>									
Pâture (en kg brut d'herbe / jour)	18	20	23	25	28	31	33	35	37
Aliment bovin croissance 20 % MAT (en gramme brut/jour)	650	600	550	450	350	300	200	150	100
Eau (en litre/ jour)	18	20	22	26	28	31	33	35	38
Consommation totale (en kg brut/jour)	19	21	24	25	28	31	33	35	37
<b>Consommation cumulée par jeune bovin sur la période</b>									
Pâture (en kg brut d'herbe / période)	1620	1800	2070	2250	2520	2790	2970	3150	3330
Aliment bovin croissance 20 % MAT (en kg brut/période)	39	36	33	27	21	18	12	9	6
Eau (en litre/ période)	1620	1800	1980	2340	2520	2790	2970	3150	3420
<b>Recommandations particulières</b> : Un objectif de croissance de 600g/j correspond aux types génétiques créoles et croisés.									
<b>Total ration</b>									
									22500
									201
									22590





## Jeune Bovin à l'engraissement Avec un objectif de croissance à 800 g/jour

Age de l'animal	6-8 mois	8-10 mois	10-12 mois	12-14 mois	14-16 mois	16-18 mois	18-20 mois	20-22 mois	22-24 mois
Poids vif moyen sur la période (en kg, écart +/- 10 kg)	174	222	270	318	366	414	462	510	558
<b>Consommation quotidienne par jeune bovin</b>									
Pâture (en kg brut d'herbe / jour)	18	21	24	28	31	34	38	41	44
Aliment bovin croissance 20 % MAT (en gramme brut/jour)	1000	1000	800	700	600	550	400	300	250
Eau (en litre / jour)	18	22	26	28	32	35	38	41	43
Consommation totale (en kg brut/jour)	19	22	24	28	31	34	38	41	44
<b>Consommation cumulée par jeune bovin sur la période</b>									
Pâture (en kg brut d'herbe / période)	1620	1890	2160	2520	2790	3060	3420	3690	3960
Aliment bovin croissance 20 % MAT (en kg brut/période)	48	48	39	34	29	27	20	15	12
Eau (en litre / période)	1620	1980	2340	2520	2880	3150	3420	3690	3870
<b>Recommandations particulières : Un objectif de croissance de 800g/j correspond au type génétique croisé.</b>									
<b>Total ration</b>									
									<b>25110</b>
									<b>272</b>
									<b>25470</b>



# Fiche 1

## Jeune Bovin à l'engraissement Avec un objectif de croissance à 1000 g/jour



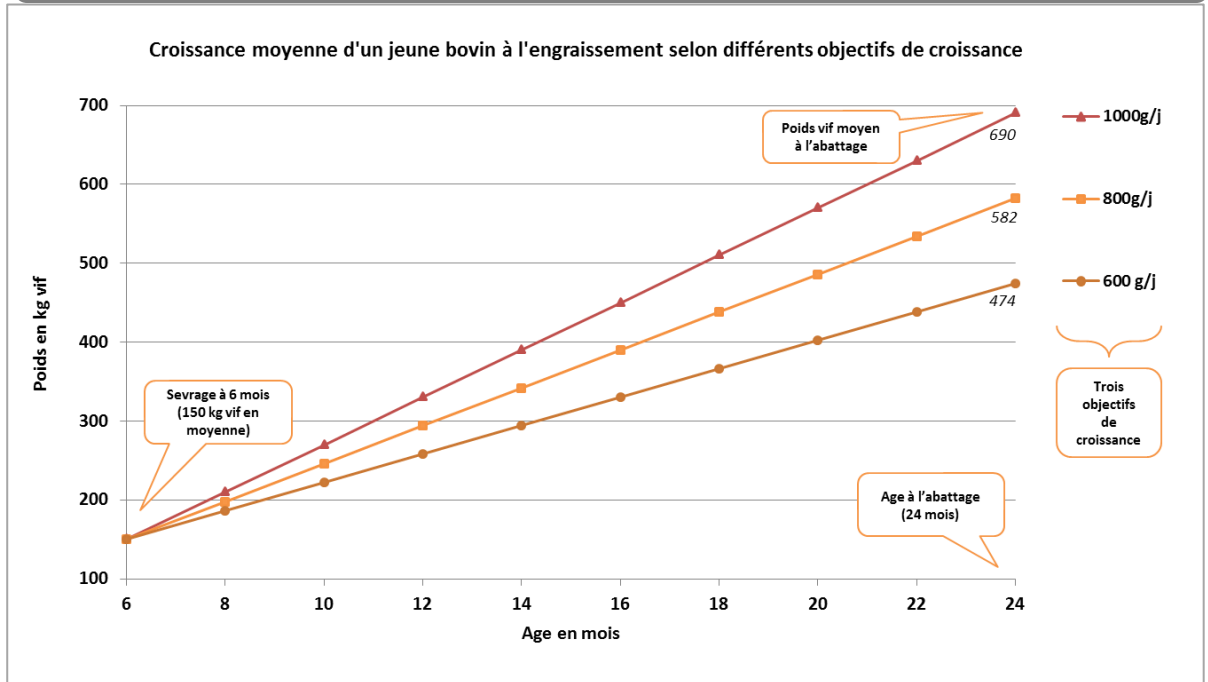
Age de l'animal	6-8 mois	8-10 mois	10-12 mois	12-14 mois	14-16 mois	16-18 mois	18-20 mois	20-22 mois	22-24 mois
<b>Poids vif moyen sur la période (en kg, écart +/- 10 kg)</b>	180	240	300	360	420	480	540	600	660
<b>Consommation quotidienne par jeune bovin</b>									
Pâture (en kg brut d'herbe / jour)	18	22	26	31	35	39	42	46	50
Aliment bovin croissance 20 % MAT (en gramme brut/jour)	1300	1200	1100	1000	900	800	650	500	500
Eau (en litre / jour)	19	24	27	31	35	39	43	46	50
Consommation totale (en kg brut/jour)	19	23	26	31	35	39	42	46	50
<b>Consommation cumulée par jeune bovin sur la période</b>									
Pâture (en kg brut d'herbe / période)	1620	1980	2340	2790	3150	3510	3780	4140	4500
Aliment bovin croissance 20 % MAT (en kg brut/période)	78	72	66	60	54	48	39	30	477
Eau (en litre / période)	1710	2160	2430	2790	3150	3510	3870	4140	4500
<b>Total ration</b>									

Recommandations particulières : Un objectif de croissance de 1000g/j correspond essentiellement au type génétique croisé.





### Evolution du poids vif et vitesse de croissance



### Recommandations

#### Système fourrager mis en œuvre et conduite de l'alimentation

- Le fourrage est une graminée (Ti foin, Herbe de guinée, Herbe para, Pangola, Merker, Bracharia) âgée de **quatre à six semaines maximum**. Ce fourrage peut être pâturé (clôture ou piquet) ou fauché. Quand il est fauché, il peut être distribué en vert ou sec (sous forme de foin). Les quantités de fourrage conseillées correspondent à une distribution à volonté. Cela signifie que dans la pratique l'animal doit faire du refus (environ 10% du total de fourrage proposé).
  - A l'auge, afin que l'animal ait le temps de consommer toute sa ration il est souhaitable de distribuer la ration en deux temps : très tôt le matin (avant 8 heures) après la consommation du concentré et en début d'après-midi (avant 15 heures).
  - Pour les animaux en plein air, il faut éviter le surpâturage qui est atteint quand le sol devient visible. Pour cela, des chargements (moyenne sur l'année) supérieurs à 1200 kg de Poids vif à l'hectare en Grande Terre et 1500 kg en Basse Terre sont à éviter. Ces valeurs moyennes sont à ajuster en fonction des spécificités des exploitations agricoles.
- L'aliment concentré utilisé est l'aliment bovin croissance à 20% de matières azotées totales, il doit être distribué tous les jours.
- Un complément minéral et vitaminique doit être apporté sous forme de pierre à lécher, bolus ou farine.
- L'eau doit être distribuée à volonté aux animaux, les besoins moyens en eau sont présentés dans les tableaux de ration.

#### Type d'animaux à produire

Pour un objectif de croissance de **600 g/j**, le but est de produire un jeune bovin de :

- 475 kg de poids vif à 24 mois d'âge donnant une carcasse de **235 – 245 kg**.

Pour un objectif de croissance de **800 g/j**, le but est de produire un jeune bovin de :

- 580 kg de poids vif à 24 mois d'âge donnant une carcasse de **290 – 300 kg**.

Pour un objectif de croissance de **1000 g/j**, le but est de produire un jeune bovin de :

- 690 kg de poids vif à 24 mois d'âge donnant une carcasse de **345 – 360 kg**.



## Jeune Bovin à l'engraissement Avec un objectif de croissance à 600 g/jour

Age de l'animal	6-8 mois	8-10 mois	10-12 mois	12-14 mois	14-16 mois	16-18 mois	18-20 mois	20-22 mois	22-24 mois
Poids vif moyen sur la période (en kg, écart +/- 10 kg)	168	204	225	276	312	348	384	420	456
<b>Consommation quotidienne par jeune bovin</b>									
Pâtûre (en kg brut d'herbe / jour)	15	16	19	21	23	25	27	29	31
Aliment bovin croissance 20 % MAT (en kg brut/jour)	1,500	1,550	1,575	1,600	1,650	1,675	1,700	1,750	1,775
Eau (en litre / jour)	18	20	22	26	28	31	33	35	38
Consommation totale (en kg brut/jour)	17	18	21	23	25	27	29	31	33
<b>Consommation cumulée par jeune bovin sur la période</b>									
Pâtûre (en kg brut d'herbe / période)	1350	1440	1710	1890	2070	2250	2430	2610	2790
Aliment bovin croissance 20 % MAT (en kg brut/période)	135	140	142	144	149	151	153	158	160
Eau (en litre / période)	1620	1800	1980	2340	2520	2790	2970	3150	3420
Recommandations particulières : Un objectif de croissance de 600g/j correspond aux types génétiques créole et croisés.									
<b>Total ration</b>									<b>18540</b>
									<b>1330</b>
									<b>22590</b>







# Jeune Bovin à l'engraissement

## Avec un objectif de croissance à 800 g/jour

Age de l'animal	6-8 mois	8-10 mois	10-12 mois	12-14 mois	14-16 mois	16-18 mois	18-20 mois	20-22 mois	22-24 mois	
Poids vif moyen sur la période (en kg, écart +/- 10 kg)	174	222	270	318	366	414	462	510	558	
<b>Consommation quotidienne par jeune bovin</b>										
Pâture (en kg brut d'herbe / jour)	15	17	20	23	26	28	31	34	36	
Aliment bovin croissance 20 % MAT (en kg brut/jour)	1,925	1,975	2,025	2,075	2,125	2,150	2,200	2,250	2,275	
Eau (en litre/ jour)	18	22	26	28	32	35	38	41	43	
Consommation totale (en kg brut/jour)	17	19	22	25	28	30	33	36	38	
<b>Consommation cumulée par jeune bovin sur la période</b>										
Pâture (en kg brut d'herbe / période)	1350	1530	1800	2070	2340	2520	2790	3060	3240	
Aliment bovin croissance 20 % MAT (en kg brut/période)	173	178	182	187	191	194	198	203	205	
Eau (en litre/ période)	1620	1980	2340	2520	2880	3150	3420	3690	3870	
<b>Recommandations particulières : Un objectif de croissance de 800g/j correspond au type génétique croisé.</b>										
<b>Total ration</b>										
										<b>20700</b>
										<b>1710</b>
										<b>25470</b>





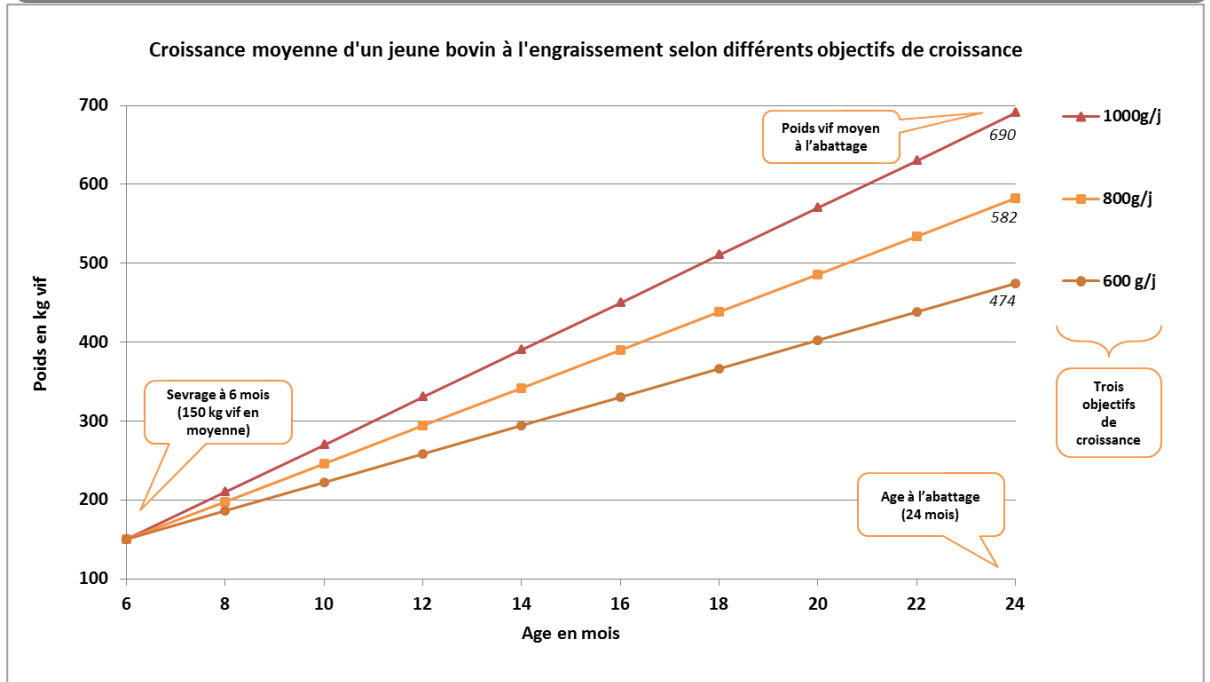
## Jeune Bovin à l'engraissement Avec un objectif de croissance à 1000 g/jour

Age de l'animal	6-8 mois	8-10 mois	10-12 mois	12-14 mois	14-16 mois	16-18 mois	18-20 mois	20-22 mois	22-24 mois
Poids vif moyen sur la période (en kg, écart +/- 10 kg)	180	240	300	360	420	480	540	600	660
<b>Consommation quotidienne par jeune bovin</b>									
Pâture (en kg brut d'herbe / jour)	15	18	22	25	29	32	35	37	40
Aliment bovin croissance 20 % MAT (en kg brut/jour)	2,350	2,400	2,475	2,525	2,575	2,625	2,700	2,750	2,775
Eau (en litre/ jour)	19	24	27	31	35	39	43	46	50
Consommation totale (en kg brut/jour)	17	20	24	28	32	35	38	40	43
<b>Consommation cumulée par jeune bovin sur la période</b>									
Pâture (en kg brut d'herbe / période)	1350	1620	1980	2250	2610	2880	3150	3330	3600
Aliment bovin croissance 20 % MAT (en kg brut/période)	212	216	223	227	232	236	243	248	250
Eau (en litre/ période)	1710	2160	2430	2790	3150	3510	3870	4140	4500
Recommandations particulières : Un objectif de croissance de 1000g/j correspond au type génétique croisé.									
									<b>Total ration</b>
									<b>22770</b>
									<b>2086</b>
									<b>28260</b>





### Evolution du poids vif et vitesse de croissance



### Recommandations

#### Système fourrager mis en œuvre et conduite de l'alimentation

- + **Le fourrage est une graminée** (Ti foin, Herbe de guinée, Herbe para, Pangola, Merker, Bracharia) âgée de **plus de six semaines**. Ce fourrage peut être pâturé (clôture ou piquet) ou fauché. Quand il est fauché, il peut être distribué en vert ou sec (sous forme de foin). Les quantités de fourrage conseillées correspondent à une distribution à volonté. Cela signifie que dans la pratique l'animal doit faire du refus (environ 10% du total de fourrage proposé).
  - A l'auge, afin que l'animal ait le temps de consommer toute sa ration il est souhaitable de distribuer la ration en deux temps : très tôt le matin (avant 8 heures) après la consommation du concentré et en début d'après-midi (avant 15 heures).
  - Pour les animaux en plein air, il faut éviter le surpâturage qui est atteint quand le sol devient visible. Pour cela, des chargements (moyenne sur l'année) supérieurs à 1200 kg de Poids vif à l'hectare en Grande Terre et 1500 kg en Basse Terre sont à éviter. Ces valeurs moyennes sont à ajuster en fonction des spécificités des exploitations agricoles.
- + **L'aliment concentré** utilisé est l'aliment bovin croissance à 20% de matières azotées totales, il doit être distribué tous les jours.
- + Un **complément minéral et vitaminique** doit être apporté sous forme de pierre à lécher, bolus ou farine.
- + L'**eau** doit être distribuée à volonté aux animaux, les besoins moyens en eau sont présentés dans les tableaux de ration.

#### Type d'animaux à produire

- Pour un objectif de croissance de **600 g/j**, le but est de produire un jeune bovin de :
- 475 kg de poids vif à 24 mois d'âge donnant une carcasse de **235 – 245 kg**.
- Pour un objectif de croissance de **800 g/j**, le but est de produire un jeune bovin de :
- 580 kg de poids vif à 24 mois d'âge donnant une carcasse de **290 – 300 kg**.
- Pour un objectif de croissance de **1000 g/j**, le but est de produire un jeune bovin de :
- 690 kg de poids vif à 24 mois d'âge donnant une carcasse de **345 – 360 kg**.



## Jeune Bovin à l'engraissement Avec un objectif de croissance à 600 g/jour

Age de l'animal	6-8 mois	8-10 mois	10-12 mois	12-14 mois	14-16 mois	16-18 mois	18-20 mois	20-22 mois	22-24 mois
Poids vif moyen sur la période (en kg, écart +/- 10 kg)	168	204	225	276	312	348	384	420	456
<b>Consommation quotidienne par jeune bovin</b>									
Pâture (en kg brut d'herbe / jour)	11	13	14	16	18	19	21	22	24
Aliment bovin croissance 20 % MAT (en kg brut/jour)	2,350	2,475	2,650	2,825	3,000	3,150	3,300	3,450	3,600
Eau (en litre/ jour)	18	20	22	26	28	31	33	35	38
Consommation totale (en kg brut/jour)	13	15	17	19	21	22	24	25	28
<b>Consommation cumulée par jeune bovin sur la période</b>									
Pâture (en kg brut d'herbe / période)	990	1170	1260	1440	1620	1710	1890	1980	2160
Aliment bovin croissance 20 % MAT (en kg brut/période)	212	223	239	254	270	284	297	311	324
Eau (en litre/ période)	1620	1800	1980	2340	2520	2790	2970	3150	3420
<b>Recommandations particulières : Un objectif de croissance de 600g/j correspond aux types génétiques créoles et croisés.</b>									
<b>Total ration</b>									
									<b>14220</b>
									<b>2412</b>
									<b>22590</b>





# Jeune Bovin à l'engraisement Avec un objectif de croissance à 800 g/jour

Age de l'animal	6-8 mois	8-10 mois	10-12 mois	12-14 mois	14-16 mois	16-18 mois	18-20 mois	20-22 mois	22-24 mois
Poids vif moyen sur la période (en kg, écart +/- 10 kg)	174	222	270	318	366	414	462	510	558
<b>Consommation quotidienne par jeune bovin</b>									
Pâture (en kg brut d'herbe / jour)	11	13	16	18	20	22	24	26	28
Aliment bovin croissance 20 % MAT (en kg brut/jour)	2,775	2,900	3,200	3,400	3,625	3,825	4,025	4,200	4,400
Eau (en litre / jour)	18	22	26	28	32	35	38	41	43
Consommation totale (en kg brut/jour)	14	16	19	21	24	26	28	30	32
<b>Consommation cumulée par jeune bovin sur la période</b>									
Pâture (en kg brut d'herbe / période)	990	1170	1440	1620	1800	1980	2160	2340	2520
Aliment bovin croissance 20 % MAT (en kg brut/période)	250	261	288	306	326	344	362	378	396
Eau (en litre / période)	1620	1980	2340	2520	2880	3150	3420	3690	3870
<b>Total ration</b>									

Recommandations particulières : Un objectif de croissance de 800g/j correspond au type génétique croisé.





## Jeune Bovin à l'engraissement

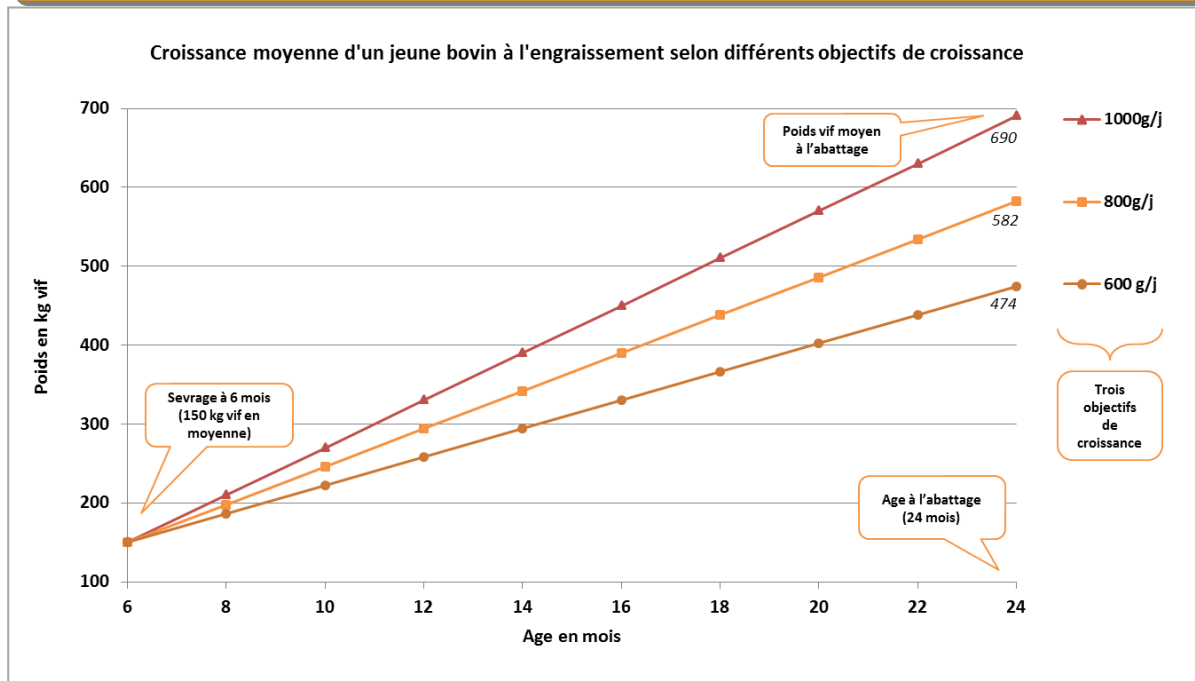
### Avec un objectif de croissance à 1000 g/jour

Age de l'animal	6-8 mois	8-10 mois	10-12 mois	12-14 mois	14-16 mois	16-18 mois	18-20 mois	20-22 mois	22-24 mois
Poids vif moyen sur la période (en kg, écart +/- 10 kg)	180	240	300	360	420	480	540	600	660
<b>Consommation quotidienne par jeune bovin</b>									
Pâture (en kg brut d'herbe / jour)	11	14	17	19	22	24	27	29	31
Aliment bovin croissance 20 % MAT (en kg brut/jour)	3,200	3,450	3,725	4,000	4,250	4,500	4,725	5,000	5,175
Eau (en litre/ jour)	19	24	27	31	35	39	43	46	50
Consommation total (en kg brut/jour)	14	17	21	23	26	29	32	34	36
<b>Consommation cumulée par jeune bovin sur la période</b>									
Pâture (en kg brut d'herbe / période)	990	1260	1530	1710	1980	2160	2430	2610	2790
Aliment bovin croissance 20 % MAT (en kg brut/période)	288	311	335	360	383	405	425	450	466
Eau (en litre/ période)	1710	2160	2430	2790	3150	3510	3870	4140	4500
<b>Recommandations particulières : Un objectif de croissance de 1000g/j correspond au type génétique croisé.</b>									
<b>Total ration</b>									
									<b>17460</b>
									<b>3422</b>
									<b>28260</b>





### Evolution du poids vif et vitesse de croissance



## Recommandations

### Système fourrager mis en œuvre et conduite de l'alimentation

- La **paille de canne** est produite préférentiellement sur l'exploitation afin d'assurer une meilleure rentabilité économique du système alimentaire. La paille de canne peut être remplacée par un **vieux fourrage** de type graminée (Ti foin, Herbe de guinée, Herbe para, Pangola, Merker, Bracharia) âgée de plus de 6 semaines. (Ti foin, Herbe de guinée, Herbe para, Pangola, Merker, Bracharia) âgée de **plus de six semaines**. Les quantités de fourrage conseillées correspondent à une distribution à volonté. Cela signifie que dans la pratique l'animal doit faire du refus (environ 10% du total de fourrage proposé).
  - A l'auge, afin que l'animal ait le temps de consommer toute sa ration il est souhaitable de distribuer la ration en deux temps : très tôt le matin (avant 8 heures) après la consommation du concentré et en début d'après-midi (avant 15 heures).
- La **mélasse** est à arroser sur les pailles et amarres. En plus de l'apport énergétique complémentaire, elle permet une meilleure appétence de la ration
- L'**aliment concentré** utilisé est l'aliment bovin croissance à 20% de matières azotées totales, il doit être distribué tous les jours.
- Un **complément minéral et vitaminique** doit être apporté sous forme de pierre à lécher, bolus ou farine.
- L'**eau** doit être distribuée à volonté aux animaux, les besoins moyens en eau sont présentés dans les tableaux de ration.

### Type d'animaux à produire

- Pour un objectif de croissance de **600 g/j**, le but est de produire un jeune bovin de :
  - 475 kg de poids vif à 24 mois d'âge donnant une carcasse de **235 – 245 kg**.
- Pour un objectif de croissance de **800 g/j**, le but est de produire un jeune bovin de :
  - 580 kg de poids vif à 24 mois d'âge donnant une carcasse de **290 – 300 kg**.
- Pour un objectif de croissance de **1000 g/j**, le but est de produire un jeune bovin de :
  - 690 kg de poids vif à 24 mois d'âge donnant une carcasse de **345 – 360 kg**.

# Jeune Bovin à l'engraissement

## Avec un objectif de croissance à 600 g/jour



Age de l'animal	6-8 mois	8-10 mois	10-12 mois	12-14 mois	14-16 mois	16-18 mois	18-20 mois	20-22 mois	22-24 mois
Poids vif moyen sur la période (en kg, écart +/- 10 kg)	168	204	225	276	312	348	384	420	456
<b>Consommation quotidienne par jeune bovin</b>									
Paille de canne (en kg brut/ jour)	11	13	14	16	18	19	21	22	24
Mélasse (en kg brut/jour)	1,1	1,3	1,4	1,6	1,8	2	2,1	2,3	2,4
Aliment bovin croissance 20 % MAT (en kg brut/jour)	1,450	1,475	1,500	1,550	1,575	1,600	1,625	1,650	1,675
Eau (en litre/ jour)	18	20	22	26	28	31	33	35	38
Consommation totale (en kg brut/jour)	14	16	17	19	21	23	25	26	28
<b>Consommation cumulée par jeune bovin sur la période</b>									
Paille de canne (en kg brut/ période)	990	1170	1260	1440	1620	1710	1890	1980	2160
Mélasse (en kg brut/période)	99	117	126	144	162	180	189	207	216
Aliment bovin croissance 20 % MAT (en kg brut/période)	131	133	135	140	142	144	146	149	151
Eau (en litre/ période)	1620	1800	1980	2340	2520	2790	2970	3150	3420
<b>Recommandations particulières : Un objectif de croissance de 600g/j correspond aux types génétiques créole et croisés. Il est recommandé de diluer la mélasse avec un peu d'eau.</b>									
<b>Total ration</b>									
									<b>14220</b>
									<b>1440</b>
									<b>1269</b>
									<b>22590</b>



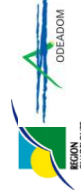


# Fiche 4



# Jeune Bovin à l'engraissement Avec un objectif de croissance à 800 g/jour

Age de l'animal	6-8 mois	8-10 mois	10-12 mois	12-14 mois	14-16 mois	16-18 mois	18-20 mois	20-22 mois	22-24 mois	
Poids vif moyen sur la période (en kg, écart +/- 10 kg)	174	222	270	318	366	414	462	510	558	
<b>Consommation quotidienne par jeune bovin</b>										
Paille de canne (en kg brut/ jour)	1,1	1,3	1,6	1,8	2,0	2,2	2,4	2,6	2,8	
Mélasse (en kg brut/jour)	1,1	1,3	1,6	1,8	2	2,2	2,4	2,6	2,8	
Aliment bovin croissance 20 % MAT (en kg brut/jour)	1,900	1,925	1,950	2,000	2,025	2,075	2,100	2,125	2,175	
Eau (en litre/ jour)	18	22	26	28	32	35	38	41	43	
Consommation totale (en kg brut/jour)	14	16	20	22	24	26	29	31	33	
<b>Consommation cumulée par jeune bovin sur la période</b>										
Paille de canne (en kg brut/ période)	990	1170	1440	1620	1800	1980	2160	2340	2520	
Mélasse (en kg brut/période)	99	117	144	162	180	198	216	234	252	
Aliment bovin croissance 20 % MAT (en kg brut/période)	171	173	176	180	182	187	189	191	196	
Eau (en litre/ période)	1620	1980	2340	2520	2880	3150	3420	3690	3870	
<b>Recommandations particulières : Un objectif de croissance de 800g/j correspond au type génétique croisé. Il est recommandé de diluer la mélasse avec un peu d'eau.</b>										
									<b>Total ration</b>	
									<b>16020</b>	
									<b>1602</b>	
									<b>1645</b>	
									<b>25470</b>	



# Jeune Bovin à l'engraissement

## Avec un objectif de croissance à 1000 g/jour

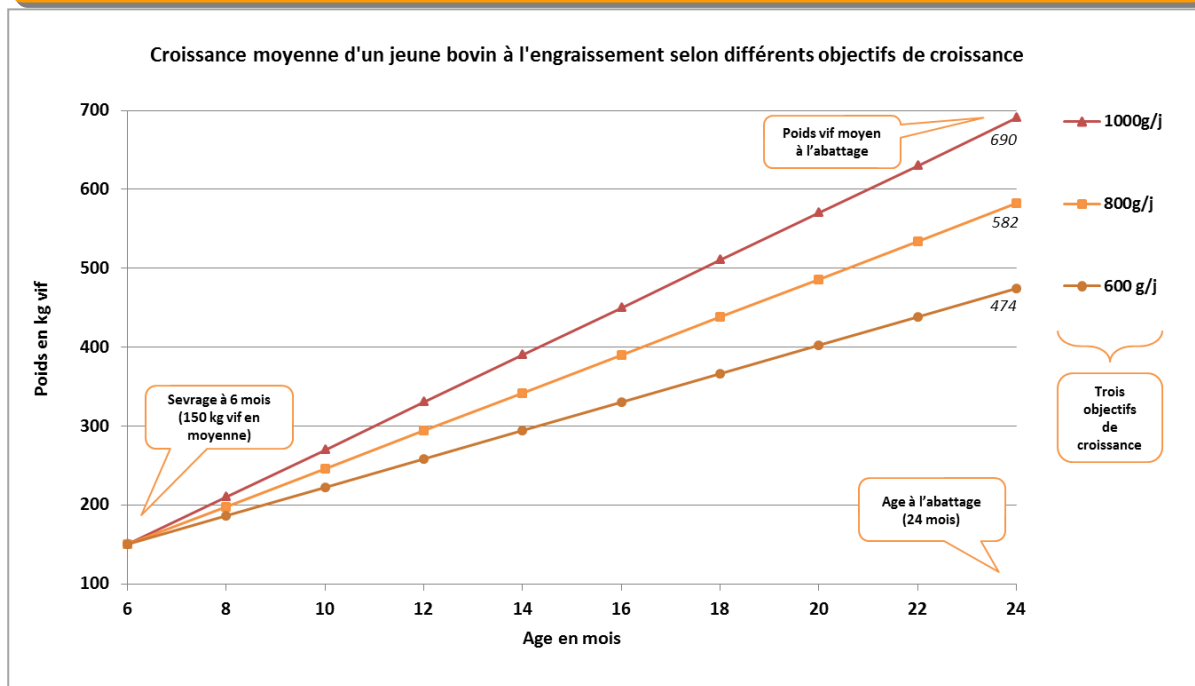


Age de l'animal	6-8 mois	8-10 mois	10-12 mois	12-14 mois	14-16 mois	16-18 mois	18-20 mois	20-22 mois	22-24 mois
Poids vif moyen sur la période (en kg, écart +/- 10 kg)	180	240	300	360	420	480	540	600	660
<b>Consommation quotidienne par jeune bovin</b>									
Paille de canne (en kg brut/ jour)	11	14	17	19	22	24	26	29	31
Mélasse (en kg brut/jour)	1,1	1,4	1,7	2	2,3	2,4	2,6	2,9	3,1
Aliment bovin croissance 20 % MAT (en kg brut/jour)	2,300	2,350	2,400	2,450	2,500	2,525	2,575	2,600	2,650
Eau (en litre/ jour)	19	24	27	31	35	39	43	46	50
Consommation totale (en kg brut/jour)	14	18	21	23	27	29	31	35	37
<b>Consommation cumulée par jeune bovin sur la période</b>									
Paille de canne (en kg brut/ période)	990	1260	1530	1710	1980	2160	2340	2610	2790
Mélasse (en kg brut/période)	99	126	153	180	207	216	234	261	279
Aliment bovin croissance 20 % MAT (en kg brut/période)	207	212	216	221	225	227	232	234	239
Eau (en litre/ période)	1710	2160	2430	2790	3150	3510	3870	4140	4500
<b>Recommandations particulières : Un objectif de croissance de 1000g/j correspond au type génétique croisé. Il est recommandé de diluer la mélasse avec un peu d'eau.</b>									
<b>Total ration</b>									
									<b>17370</b>
									<b>1755</b>
									<b>2012</b>
									<b>28260</b>





### Evolution du poids vif et vitesse de croissance



## Recommandations

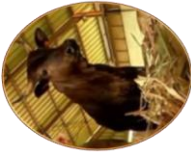
### Système fourrager mis en œuvre et conduite de l'alimentation

- La **paille de canne** et la **banane** sont produites préférentiellement sur l'exploitation afin d'assurer une meilleure rentabilité économique du système alimentaire. La paille de canne peut être remplacée par un **vieux fourrage** de type graminée (Ti foin, Herbe de guinée, Herbe para, Pangola, Merker, Bracharia) âgée de plus de 6 semaines. (Ti foin, Herbe de guinée, Herbe para, Pangola, Merker, Bracharia) âgée de **plus de six semaines**. Les quantités de fourrage conseillées correspondent à une distribution à volonté. Cela signifie que dans la pratique l'animal doit faire du refus (environ 10% du total de fourrage proposé).
  - A l'auge, afin que l'animal ait le temps de consommer toute sa ration il est souhaitable de distribuer la ration en deux temps : très tôt le matin (avant 8 heures) après la consommation du concentré et en début d'après-midi (avant 15 heures).
  - Pour une meilleure appétence de la ration, il est recommandé de l'arroser avec de **l'eau mélassée** à 10% (cela signifie qu'il faut ajouter 100g de mélasse pour chaque litre d'eau utilisé).
- L'**aliment concentré** utilisé est l'aliment bovin croissance à 20% de matières azotées totales, il doit être distribué tous les jours.
- Un **complément minéral et vitaminique** doit être apporté sous forme de pierre à lécher, bolus ou farine.
- L'**eau** doit être distribuée à volonté aux animaux, les besoins moyens en eau sont présentés dans les tableaux de ration.

### Type d'animaux à produire

- Pour un objectif de croissance de **600 g/j**, le but est de produire un jeune bovin de :
  - 475 kg de poids vif à 24 mois d'âge donnant une carcasse de **235 – 245 kg**.
- Pour un objectif de croissance de **800 g/j**, le but est de produire un jeune bovin de :
  - 580 kg de poids vif à 24 mois d'âge donnant une carcasse de **290 – 300 kg**.
- Pour un objectif de croissance de **1000 g/j**, le but est de produire un jeune bovin de :
  - 690 kg de poids vif à 24 mois d'âge donnant une carcasse de **345 – 360 kg**.

## Fiche 5



# Jeune Bovin à l'engraissement

## Avec un objectif de croissance à 600 g/jour

Age de l'animal	6-8 mois	8-10 mois	10-12 mois	12-14 mois	14-16 mois	16-18 mois	18-20 mois	20-22 mois	22-24 mois
Poids vif moyen sur la période (en kg, écart +/- 10 kg)	168	204	225	276	312	348	384	420	456
<b>Consommation quotidienne par jeune bovin</b>									
Paille de canne (en kg brut/ jour)	11	13	14	16	18	19	20	22	24
Banane (en kg brut/jour)	6	7	7	8	9	10	11	11	12
Aliment bovin croissance 20 % MAT (en kg brut/jour)	1,225	1,200	1,200	1,175	1,175	1,175	1,150	1,150	1,150
Eau (en litre/ jour)	18	20	22	26	28	31	33	35	38
Consommation totale (en kg brut/jour)	18	21	22	25	28	30	32	34	37
<b>Consommation cumulée par jeune bovin sur la période</b>									
Paille de canne (en kg brut/ période)	990	1170	1260	1440	1620	1710	1800	1980	2160
Banane (en kg brut/période)	540	630	630	720	810	900	990	990	1080
Aliment bovin croissance 20 % MAT (en kg brut/période)	110	108	108	106	106	106	104	104	104
Eau (en litre/ période)	1620	1800	1980	2340	2520	2790	2970	3150	3420
<b>Recommandations particulières : Un objectif de croissance de 600g/j correspond aux types génétiques créole et croisés.</b>									
<b>Total ration</b>									

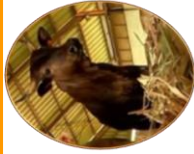




# Jeune Bovin à l'engraissement Avec un objectif de croissance à 800 g/jour

Age de l'animal	6-8 mois	8-10 mois	10-12 mois	12-14 mois	14-16 mois	16-18 mois	18-20 mois	20-22 mois	22-24 mois
Poids vif moyen sur la période (en kg, écart +/- 10 kg)	174	222	270	318	366	414	462	510	558
<b>Consommation quotidienne par jeune bovin</b>									
Paille de canne (en kg brut/ jour)	11	13	15	18	20	22	24	26	28
Banane (en kg brut/jour)	6	7	8	9	10	11	12	13	14
Aliment bovin croissance 20 % MAT (en kg brut/jour)	1,625	1,625	1,600	1,600	1,575	1,575	1,575	1,550	1,550
Eau (en litre/ jour)	18	22	26	28	32	35	38	41	43
Consommation totale (en kg brut/jour)	19	22	25	29	32	35	38	41	44
<b>Consommation cumulée par jeune bovin sur la période</b>									
Paille de canne (en kg brut/ période)	990	1170	1350	1620	1800	1980	2160	2340	2520
Banane (en kg brut/période)	540	630	720	810	900	990	1080	1170	1260
Aliment bovin croissance 20 % MAT (en kg brut/période)	146	146	144	144	142	142	142	140	1285
Eau (en litre/ période)	1620	1980	2340	2520	2880	3150	3420	3690	3870
<b>Recommandations particulières : Un objectif de croissance de 800g/j correspond au type génétique croisé.</b>									
<b>Total ration</b>									
									<b>15930</b>
									<b>8100</b>
									<b>1285</b>
									<b>25470</b>





## Jeune Bovin à l'engraissement Avec un objectif de croissance à 1000 g/jour

Age de l'animal	6-8 mois	8-10 mois	10-12 mois	12-14 mois	14-16 mois	16-18 mois	18-20 mois	20-22 mois	22-24 mois
Poids vif moyen sur la période (en kg, écart +/- 10 kg)	180	240	300	360	420	480	540	600	660
<b>Consommation quotidienne par jeune bovin</b>									
Paille de canne (en kg brut/ jour)	11	14	17	19	22	24	27	29	31
Banane (en kg brut/jour)	6	7	9	10	11	12	13	15	17
Aliment bovin croissance 20 % MAT (en kg brut/jour)	2,050	2,050	2,050	2,025	2,000	1,975	1,975	1,950	1,950
Eau (en litre/ jour)	19	24	27	31	35	39	43	46	50
Consommation totale (en kg brut/jour)	19	23	28	31	35	38	42	46	50
<b>Consommation cumulée par jeune bovin sur la période</b>									
Paille de canne (en kg brut/ période)	990	1260	1530	1710	1980	2160	2430	2610	2790
Banane (en kg brut/période)	540	630	810	900	990	1080	1170	1350	1530
Aliment bovin croissance 20 % MAT (en kg brut/période)	185	185	185	182	180	178	178	176	1622
Eau (en litre/ période)	1710	2160	2430	2790	3150	3510	3870	4140	4500
Recommandations particulières : Un objectif de croissance de 1000g/j correspond au type génétique croisé.									
<b>Total ration</b>									
									<b>17460</b>
									<b>9000</b>
									<b>1622</b>
									<b>28260</b>





### Evolution du poids vif et vitesse de croissance



## Recommandations

### Système fourrager mis en œuvre et conduite de l'alimentation

- La **canne** est produite préférentiellement sur l'exploitation afin d'assurer une meilleure rentabilité économique du système alimentaire. Les quantités conseillées correspondent à une distribution à volonté. Cela signifie que dans la pratique l'animal doit faire du refus (environ 10% du total de fourrage proposé).
  - A l'auge, afin que l'animal ait le temps de consommer toute sa ration, il est souhaitable de distribuer la ration en deux temps : très tôt le matin (avant 8 heures) après la consommation du concentré et en début d'après-midi (avant 15 heures).
  - Il est recommandé de broyer la canne afin d'améliorer la consommation par l'animal.
- L'**aliment concentré** utilisé est l'aliment bovin croissance à 20% de matières azotées totales, il doit être distribué tous les jours.
- Un **complément minéral et vitaminique** doit être apporté sous forme de pierre à lécher, bolus ou farine.
- L'**eau** doit être distribuée à volonté aux animaux, les besoins moyens en eau sont présentés dans les tableaux de ration.

### Type d'animaux à produire

- Pour un objectif de croissance de **600 g/j**, le but est de produire un jeune bovin de :
  - 475 kg de poids vif à 24 mois d'âge donnant une carcasse de **235 – 245 kg**.
- Pour un objectif de croissance de **800 g/j**, le but est de produire un jeune bovin de :
  - 580 kg de poids vif à 24 mois d'âge donnant une carcasse de **290 – 300 kg**.
- Pour un objectif de croissance de **1000 g/j**, le but est de produire un jeune bovin de :
  - 690 kg de poids vif à 24 mois d'âge donnant une carcasse de **345 – 360 kg**.



## Jeune Bovin à l'engraissement Avec un objectif de croissance à 600 g/jour

Age de l'animal	6-8 mois	8-10 mois	10-12 mois	12-14 mois	14-16 mois	16-18 mois	18-20 mois	20-22 mois	22-24 mois
Poids vif moyen sur la période (en kg, écart +/- 10 kg)	168	204	225	276	312	348	384	420	456
<b>Consommation quotidienne par jeune bovin</b>									
Canne entière (en kg brut / jour)	12	14	15	17	19	21	22	24	26
Aliment bovin croissance 20 % MAT (en kg brut/jour)	1,325	1,325	1,325	1,350	1,350	1,350	1,375	1,375	1,375
Eau (en litre/ jour)	18	20	22	26	28	31	33	35	38
Consommation totale (en kg brut/jour)	13	15	16	18	20	22	23	25	27
<b>Consommation cumulée par jeune bovin sur la période</b>									
Canne entière (en kg brut / période)	1080	1260	1350	1530	1710	1890	1980	2160	2340
Aliment bovin croissance 20 % MAT (en kg brut/période)	119	119	119	122	122	122	124	124	124
Eau (en litre/ période)	1620	1800	1980	2340	2520	2790	2970	3150	3420
Recommandations particulières : Un objectif de croissance de 600g/j correspond aux types génétiques créole et croisés.									
<b>Total ration</b>									
									<b>15300</b>
									<b>1094</b>
									<b>22590</b>







## Jeune Bovin à l'engraissement Avec un objectif de croissance à 800 g/jour

Age de l'animal	6-8 mois	8-10 mois	10-12 mois	12-14 mois	14-16 mois	16-18 mois	18-20 mois	20-22 mois	22-24 mois
Poids vif moyen sur la période (en kg, écart +/- 10 kg)	174	222	270	318	366	414	462	510	558
<b>Consommation quotidienne par jeune bovin</b>									
Canne entière (en kg brut / jour)	12	14	17	19	21	24	26	28	30
Aliment bovin croissance 20 % MAT (en kg brut/jour)	1,750	1,750	1,775	1,775	1,775	1,800	1,800	1,800	1,825
Eau (en litre/ jour)	18	22	26	28	32	35	38	41	43
Consommation totale (en kg brut/jour)	14	16	19	21	23	26	28	30	32
<b>Consommation cumulée par jeune bovin sur la période</b>									
Canne entière (en kg brut / période)	1080	1260	1530	1710	1890	2160	2340	2520	2700
Aliment bovin croissance 20 % MAT (en kg brut/période)	158	158	160	160	160	162	162	162	164
Eau (en litre/ période)	1620	1980	2340	2520	2880	3150	3420	3690	3870
<b>Recommandations particulières : Un objectif de croissance de 800g/j correspond au type génétique croisé.</b>									
<b>Total ration</b>									





## Jeune Bovin à l'engraissement Avec un objectif de croissance à 1000 g/jour

Age de l'animal	6-8 mois	8-10 mois	10-12 mois	12-14 mois	14-16 mois	16-18 mois	18-20 mois	20-22 mois	22-24 mois
Poids vif moyen sur la période (en kg, écart +/- 10 kg)	180	240	300	360	420	480	540	600	660
<b>Consommation quotidienne par jeune bovin</b>									
Canne entière (en kg brut / jour)	12	15	18	21	24	26	29	31	34
Aliment bovin croissance 20 % MAT (en kg brut/jour)	2,175	2,175	2,200	2,200	2,200	2,225	2,225	2,250	2,250
Eau (en litre/ jour)	19	24	27	31	35	39	43	46	50
Consommation totale (en kg brut/jour)	14	17	20	23	26	28	31	33	36
<b>Consommation cumulée par jeune bovin sur la période</b>									
Canne entière (en kg brut / période)	1080	1350	1620	1890	2160	2340	2610	2790	3060
Aliment bovin croissance 20 % MAT (en kg brut/période)	196	196	198	198	198	200	200	203	203
Eau (en litre/ période)	1710	2160	2430	2790	3150	3510	3870	4140	4500
<b>Recommandations particulières : Un objectif de croissance de 1000g/j correspond au type génétique croisé.</b>									
<b>Total ration</b>									
									<b>18900</b>
									<b>1791</b>
									<b>28260</b>



